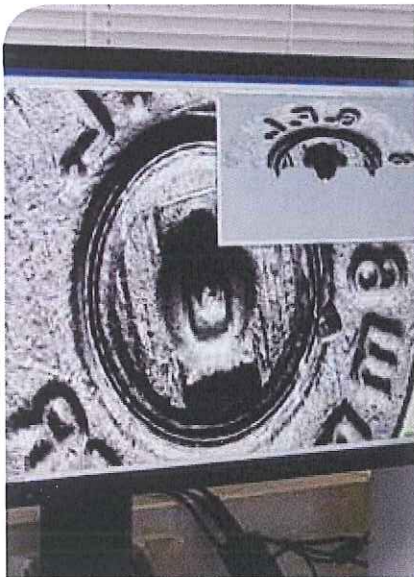


Actualiteit 2

Evofinder: nagelnieuwe technologie voor het NICC

Bij een misdaad laten vuurwapens sporen na op de plaats delict. Wanneer de magistraat het Nationaal Instituut voor Criminalistiek en Criminologie (NICC) aanstelt om die ballistische sporen te onderzoeken, worden die vergeleken met de openstaande zaken in de gegevensbank. Dankzij het nieuwe Evofinder systeem lukt die vergelijking nu supersnel.



Sporen van kogels en hulzen te zien in 3D.

De Nationale Ballistische Gegevensbank is ondergebracht bij het NICC en bevat munitiedelen van schietincidenten die zich op Belgisch grondgebied hebben voorgedaan. De deskundigen van het NICC maken bij het raadplegen van die gegevensbank gebruik van geautomatiseerde technologieën. Recent werd een nieuw state-of-the-art toestel aangeschaft: het Evofinder systeem. Dit hoogtechnologisch snuffe maakt in



geen tijd twee- en driedimensionale opnames van de wapensporen op kogels en hulzen. Daarna vergelijkt het systeem deze informatie met de openstaande zaken die vervat zijn in de gegevensbank. De beeldverwerkingssoftware levert een geordende lijst op van munitiedelen met gelijkende sporen. Vervolgens kan de deskundige de beelden op het scherm vergelijken.

Driedimensionaal

Evofinder biedt tal van uiterst praktische mogelijkheden voor de deskundige. Zo kunnen de beelden van kogels en hulzen op het scherm in elke praktisch bruik-

bare oriëntatie worden gebracht en zijn de sporen zelfs driedimensionaal waarneembaar. Qua efficiëntie en snelheid waarmee de munitiedelen kunnen worden vergeleken met een gegevensbank, behoort het Evofinder systeem tot de huidige top van de markt. Vanaf begin 2011 kan het NICC het Evofinder systeem gebruiken in het dagelijks werk.

Inge Buys

Een voorbeeld uit de praktijk

Een gewapende overval vindt plaats in Brussel. De winkelbediende wordt neergeschoten maar de dader kan vluchten. De kogels en hulzen die er achterblijven, dragen de vingerafdruk van het wapen waarmee zij werden afgevuurd. Enkele weken later treft de Antwerpse politie bij een routine wegcontrole een vuurwapen aan in de koffer van een wagen. Door het sporenmateriaal met elkaar te vergelijken, toont de Nationale Ballistische Gegevensbank aan dat dit het wapen is dat gebruikt werd bij de gewapende overval. De bestuurder van de wagen wordt verhoord en legt bekentenissen af.