

EXPERTISES FORENSIQUES, ETUDES CRIMINOLOGIQUES.

L'Institut National de Criminalistique et de Criminologie (INCC) est une institution scientifique fédérale du SPF Justice. Notre mission est double. D'une part, nous effectuons des expertises forensiques sur les pièces à conviction. De cette façon, nous aidons à identifier les auteurs et leurs modes opératoires dans les enquêtes judiciaires. Avec nos études criminologiques, nous soutenons également la politique pénale en Belgique.

En termes de qualité, nous sommes au même niveau que nos collègues internationaux. La Commission européenne, Interpol, les Nations Unies et l'ENFSI font régulièrement appel à notre expertise. Nous travaillons également en étroite collaboration avec d'autres instituts forensiques et criminologiques européennes. Être et rester avec les derniers développements et recherches est donc une priorité absolue pour nous.

Dans ce rapport annuel, nous vous présentons nos chiffres clés, résultats et points de travail les plus importants de 2019.

VALEURS

- I | INTÈGRITÉ
- N | NEUTRALITÉ
- C | COMPÉTENCE
- C | COHÉRENCE

CRIMINALISTIQUE

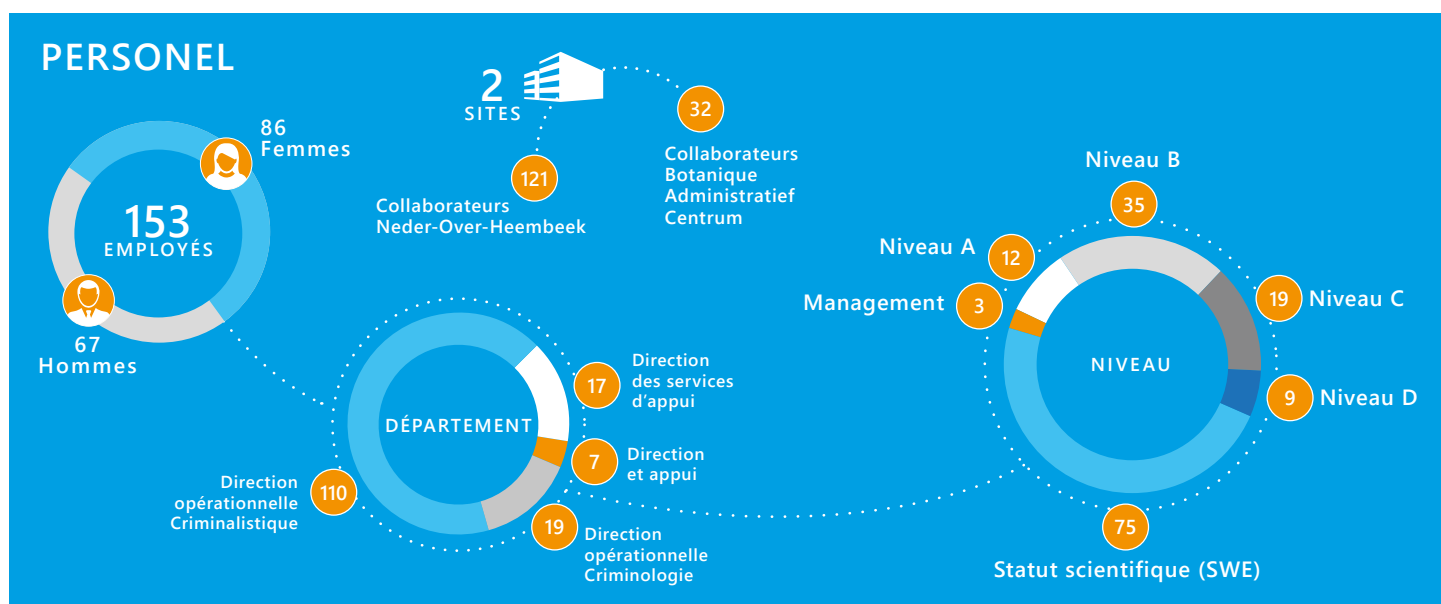
- 8 | Laboratoires forensiques
- 1 | Conseil forensique
- 3 | Banques nationales de données ADN

CRIMINOLOGIE

- 10 | Axes de recherche

SERVICES D'APPUI

- Personnel et organisation
- ICT | Finance | Facility



ACTIVITES

DO CRIMINALISTIQUE

38 | EXPERTS FORENSIQUES

4 | CONSEILLERS FORENSIQUES

- 84 | Expertises forensiques dans le catalogue de services
- 11.487 | Réquisitoires reçus
- 12.980 | Pièces à conviction reçues
- 11.311 | Dossiers
- 11.095 | Expertises réalisées

PUBLICATIONS SCIENTIFIQUES

<https://www.incc.fgov.be/publications-2019>

PROJET SOUS LA LOUPE : BorderSens

Le laboratoire de Drogues participe au projet BorderSens, qui signifie 'Border detection of illicit drugs and precursors by highly accurate electrosensors'.

Les frontières sont d'importantes portes d'entrée vers les drogues illicites et leurs précurseurs. Chaque jour, les autorités douanières et de contrôle des frontières sont confrontées à des défis pour détecter ces substances dangereuses afin de protéger la société. Lorsque les douanes interceptent un conteneur suspect et souhaitent l'examiner pour détecter la présence de drogues et / ou de leurs précurseurs, elles utilisent actuellement souvent des tests de couleur. Ces tests sont rapides et faciles à utiliser, mais pas toujours faciles à interpréter et donnent parfois des résultats incorrects. De plus, ils ne fournissent pas d'informations suffisamment détaillées sur les composants trouvés. Par conséquent, il existe un besoin de tests de dépistage indicatifs aux frontières de l'Union Européenne pour remplacer ces tests de couleur. L'objectif du projet BorderSens est de développer un capteur sélectif et précis pour la détection des drogues illicites et leurs précurseurs en combinant les technologies des capteurs avec des stratégies électrochimiques, des polymères nanomoléculaires imprimés et l'analyse des données.

ACTIVITES

OD CRIMINOLOGIE

24 | CHERCHEURS

- 48 | Interventions dans des colloques scientifiques
- 48 | Publications scientifiques

PUBLICATIONS SCIENTIFIQUES

<https://incc.fgov.be/criminologie/publications>

L'année 2019 a été marquée par le dépôt du rapport d'un projet au long cours : la recherche BeGen, financée pendant 4 ans par BELSPO. Des programmes plus courts se sont également terminés, comme la recherche « SOC » portant sur la récidive et la désistance des délinquants sexuels, l'étude de faisabilité d'un moniteur de la récidive et une recherche sur le partage de l'espace public sur une place à Schaerbeek. Ces différentes

recherches sont illustratives de la diversité des thématiques et des méthodes au sein de l'INCC.

On notera également que les recherches « DISCRIM » et « PSP » sont sur le point de s'achever. Elles ont été financées par UNIA et la Fondation Roi Baudouin et témoignent de l'intérêt porté à nos travaux par des partenaires extérieurs au SPF. Ces sources de financement aident à soutenir la recherche et le développement d'une expertise à l'intérieur du SPF.

Pour le reste, une part importante de l'activité de la DO criminologie continue de concerner des projets à long terme, financés par BELSPO : FAR et AFFECT (radicalisation), UN-MENAMAIS (violences sexuelles) et IPV-Pro&Pol (violence entre partenaires).

2019 a également été marquée par la fin des activités liées aux 20 ans de la direction opérationnelle et la publication d'un ouvrage collectif intitulé « 20 years of Criminology at the INCC. A scientific journey and its perspectives », présentant à la fois le bilan des activités de l'équipe dans divers domaines, mais aussi les perspectives d'avenir qui s'y font jour.



2019

OBTIENT BEAUCOUP À PARTIR DE PEU

BANQUES NATIONALES DE DONNES ADN

- 6.580 | Nouveaux dossiers
- 9.205 | Enregistrements de nouveaux profils ADN
- 478 | Nouvelles correspondances nationales par mois en moyenne
- 443 | Nouvelles correspondances internationales par mois en moyenne
- 3.256 | Clusters avec un profil de trace belge non identifié qui matche avec une personne enregistrée dans une banque de données ADN internationale (environ 26% des clusters établis). Environ 86% des clusters sont identifiés.
- 61.024 | Profils dans la Banque de données ADN Criminalistique avec
- 58.318 | Profils de traces (des profils ADN de cellules humaines découvertes)
- 2.706 | Profils de suspect (des profils ADN de cellules humaines prélevées (références), provenant de personnes suspectes)
- 54.416 | Profils dans la Banque de données ADN Condamnés avec des profils ADN de cellules humaines prélevées (références), provenant de personnes définitivement condamnées ou internées pour des faits graves
- 183 | Profils dans la Banque de données ADN Personnes Disparues avec des profils ADN

ÉCHANGES INTERNATIONAUX JUSQU'AU 31 DÉCEMBRE 2019

- 4.954 | Correspondances avec les Pays-Bas
- 15.868 | Correspondances avec la France
- 6.903 | Correspondances avec l'Allemagne
- 723 | Correspondances avec le Luxembourg
- 573 | Correspondances avec la Suède
- 1.411 | Correspondances avec l'Autriche
- 153 | Correspondances avec la Tchéquie
- 147 | Correspondances avec la Roumanie
- 32 | Correspondances avec l'Estonie
- 1.095 | Correspondances avec l'Espagne
- 180 | Correspondances avec la Lituanie
- 9 | Correspondances avec le Portugal
- 81 | Correspondances avec la Pologne
- 0 | Correspondances avec Malte
- 24 | Correspondances avec la Croatie
- 180 | Correspondances avec la Finlande
- 38 | Correspondances avec la Slovaquie
- 54 | Correspondances avec la Slovénie

CONSEIL FORENSIQUE

Nos conseillers forensiques assistent les magistrats et les experts judiciaires dans leurs questions sur le volet scientifique de l'enquête judiciaire. Ils constituent le maillon qui relie les magistrats et les scientifiques et facilitent la communication entre les parties concernées.

Les experts ne savent pas toujours précisément ce qu'ils doivent rechercher, comme c'est le cas lorsque la demande des magistrats est formulée de manière trop générale ou pas assez claire. D'autre part, les experts ne sont pas toujours bien compris par les magistrats.

Mais nos conseillers forensiques font encore plus que cela: à la demande du parquet ou du juge d'instruction, ils réfléchissent également aux aspects de l'expertise. Parfois, les magistrats demandent des expertises qui n'apportent pas grand-chose à l'enquête et ne coûtent donc que de l'argent. Ils donnent des avis autant sur de nouvelles affaires judiciaires que dans les affaires dites «old and cold cases».

<https://incc.fgov.be/conseil-forensique>

NOS ACCRÉDITATIONS: UNE GARANTIE DE QUALITÉ.

Nos accréditations sont le reflet de la garantie que nous utilisons des méthodes pleinement justifiées et de haute qualité, et que nos employés sont compétents. C'est pourquoi nous continuons à investir dans une formation interne et externe de haute qualité pour nos experts. Et nous garantissons cette qualité constamment par le biais d'audits internes et externes.

Toujours en 2019, nos laboratoires forensiques ont de nouveau été accrédités selon la norme ISO 17025:2017 pour les activités générales de laboratoire. Les bases de données nationales sur l'ADN ont été de nouveau certifiées conformément selon la norme ISO 9001:2014.

<https://incc.fgov.be/qualite-accreditation>

Vous trouverez plus de détails sur notre scope sur http://ng3.economie.fgov.be/NI/belac/Labotesting/scope_pdf/241-TEST.pdf

QUI FAIT QUOI ? NOTRE CATALOGUE DE SERVICES EST VOTRE GUIDE.

À qui devez-vous vous adresser de préférence pour des informations sur les résidus de poudre? Ou pour une analyse toxicologie de la salive? Et à qui s'adresser pour une pré-évaluation? Notre catalogue de services forensique liste en répertoire toutes nos spécialités et les coordonnées directes des experts des différents laboratoires de l'INCC. Vous avez des questions d'ordre général? Dès lors le catalogue de services vous conduit à nos conseillers forensiques. De cette façon, nous augmentons les chances de réussite de vos analyses.

Ce guide est destiné uniquement à nos partenaires judiciaires. Demandez votre copie via nicc-incc@just.fgov.be.



OBTIENT BEAUCOUP
À PARTIR DE PEU

INSTITUT NATIONAL
DE CRIMINALISTIQUE
ET DE CRIMINOLOGIE
CHAUSSÉE DE VILVORDE 100,
1120 BRUXELLES
TÉL. +32 (0)2 240 05 00
NICC-INCC@JUST.FGOV.BE

